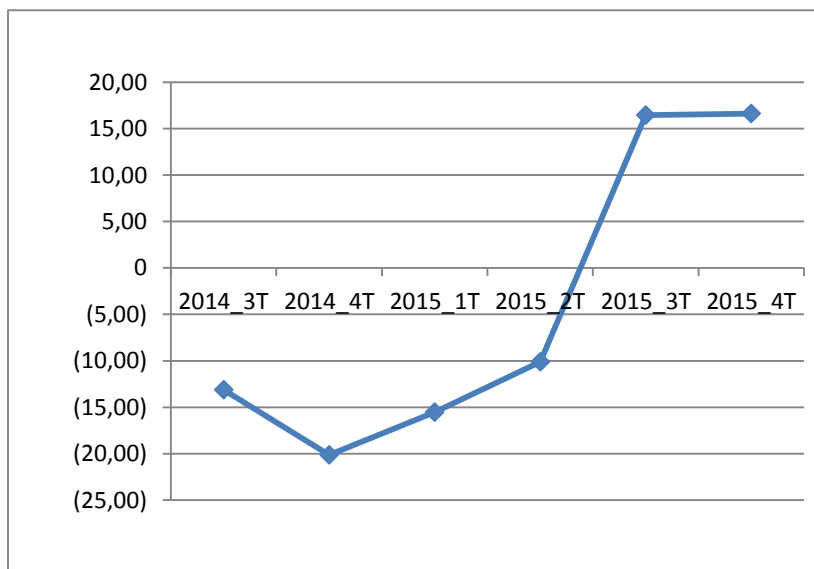


PERIODO MEDIO DE PAGO GLOBAL A PROVEEDORES TRIMESTRAL*

TRIMESTRE	PMP (DÍAS)
2014_3T	(13,12)
2014_4T	(20,14)
2015_1T	(15,53)
2015_2T	(10,13)
2015_3T	16,45
2015_4T	16,62



* Cuando el dato se refleja entre paréntesis se refiere a un importe negativo, representativo bien de una mayor celeridad, en término medio, en el pago por de la Administración en relación al periodo máximo previsto legalmente con carácter general para dar conformidad a la factura, o bien a que las operaciones parte de la Administración en relación al periodo máximo previsto legalmente con carácter general para dar conformidad a la factura, o bien a que las operaciones pendientes de pago de la Administración se encuentran, en término medio, en un momento anterior a dicho periodo máximo. pendientes de pago de la Administración se encuentran, en término medio, en un momento anterior a dicho periodo máximo.